

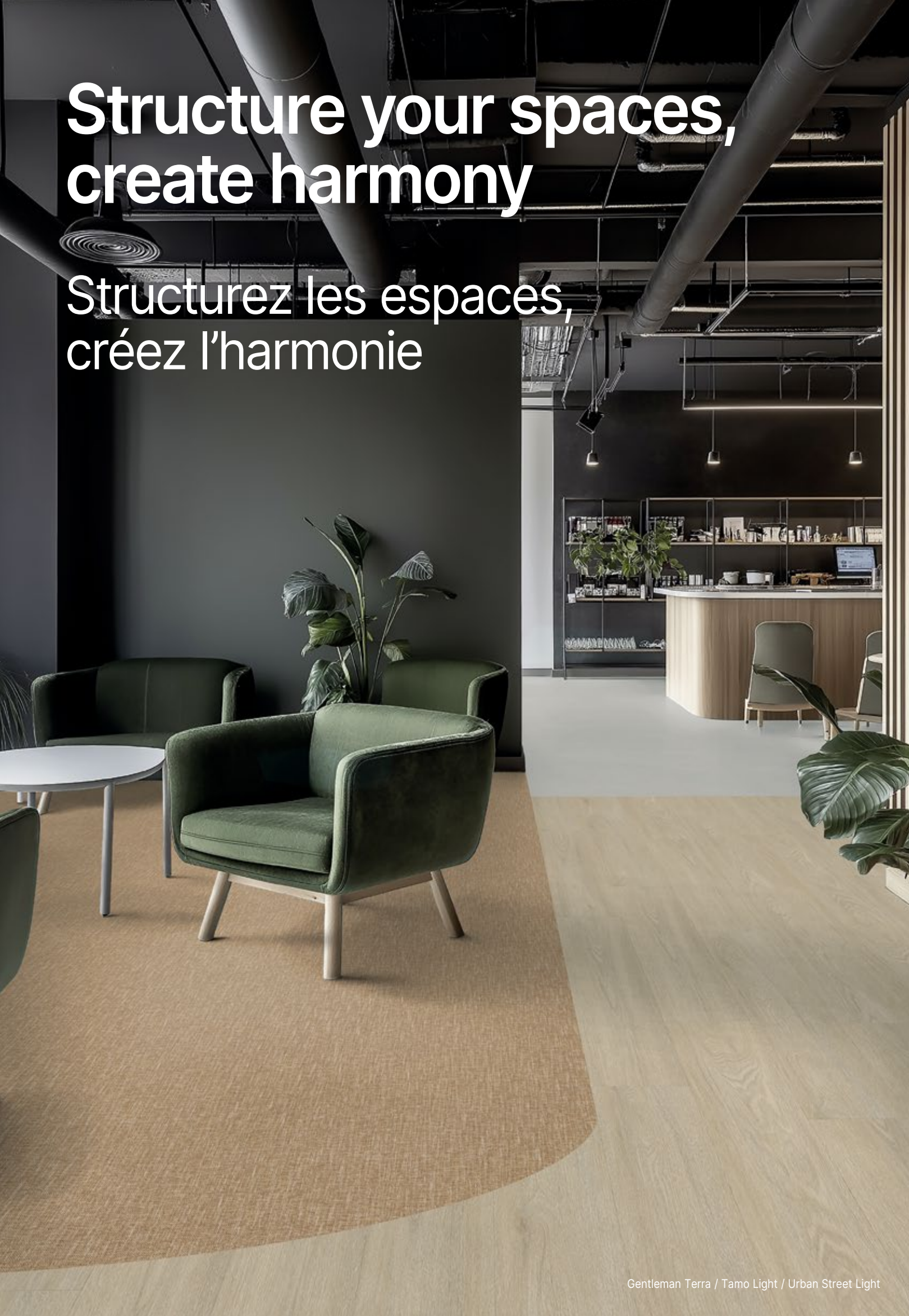


Creation 55 Looseley
The Reference
in Tiles & Planks

Gerflor[®]

Structure your spaces, create harmony

Structurez les espaces, créez l'harmonie



Class 33
Usage U3

Format (mm)	m ² /box	m ² /pallet
Creation 55 Looselay		
152 x 914	1.67	110.22
229 x 1220	1.67	113.56
600 x 600	2.16	84.04
914 x 914	3.34	116.9
Creation 55 Looselay Acoustic		
229 x 1220	2.23	124.88
600 x 600	2.16	103.68

**SAMPLES
ÉCHANTILLONS**



**INTERIOR
DESIGNER**



Gentleman Terra / Tamo Light / Urban Street Light



Creation Looselay

52 designs
décor

6 sizes
formats

100% design harmony
coordonnable

Discover the quality and expertise of Gerflor in this collection designed to perfectly combine colours, patterns and formats.

Retrouvez la qualité et l'expertise Gerflor dans cette collection pensée pour associer coloris, décors et formats à la perfection.

**EASY TO MATCH WITH GERFLOR
CARPET COLLECTIONS**

COORDONNABLE AVEC LES COLLECTIONS
MOQUETTES GERFLOR

**The most comprehensive
Looselay range**

L'offre Looselay la plus complète

Creation 55 Looselay
Creation 55 Looselay Acoustic
Creation 70 Looselay
Creation Saga²

Multi-formats



**A dedicated collection for
hospitality, offices, commercial
areas, and retail stores**

Une collection pensée pour chaque espace dans l'hôtellerie, les bureaux, le tertiaire et les boutiques

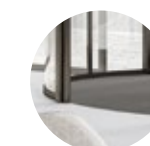
Full design concept
Solution complète



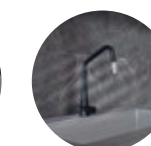
Skirtings
Plinthes



Profiles
Profilés



Mats
Tapis



Wall - Mural
Revela



1. 1283 Urban Street Light
2. 1058 Gentleman Grey
3. 0374 Parker Station



1. 1566 Urban Street Terra
2. 1560 Tamo Dainty
3. 1564 Gentleman Terra

**Class 33
Usage U3**

Format (mm)	m ² /box	m ² /pallet
Creation 55 Looseley		
152 x 914	1,67	110,22
229 x 1220	1,67	113,56
600 x 600	2,16	84,04
914 x 914	3,34	116,9
Creation 55 Looseley Acoustic		
229 x 1220	2,23	124,88
600 x 600	2,16	103,68

**SAMPLES
ÉCHANTILLONS**



**INTERIOR
DESIGNER**



1. 0868 Bloom Uni Taupe
2. 1559 Tamo Light
3. 0436 Riverside



1. 1561 Tamo Natural
2. 1567 Tamo Clear
3. 1568 Tamo Light Brown

Why Looselay?

Pourquoi choisir une pose plombante ?

The fastest to install!

La plus rapide à installer !



No adhesive, no clic
Sans colle, sans clic



No down time - Direct use after installation
Mise en service immédiate - Pas de fermeture

The easiest to mix!

La plus facile à calepiner !



Easy herringbone installation
Installation facile en chevrons



Square format Easy mix & match
Format carré Mix & match facile

The most durable!

La plus durable !



Reinforced structure with fiber glass veil
Structure renforcée par voile de verre



Easy replacement
Remplacement facile

Apply a pressure sensitive adhesive and install!

Appliquez un poissant et posez !



Creation 55 Looselay & Creation 55 Looselay Acoustic

All the benefits of Looselay engineered by Gerflor

Tous les bénéfices d'une dalle plombante conçue par Gerflor



Renovation on ceramic if joints < 4 mm
Pose directe sur carrelage si joints < 4 mm



Compatible with raised access floors
Compatible plancher technique



Acoustic comfort (walking noise < 73 dB)
Confort acoustique dans la pièce (sonorité à la marche < 73 dB)



Adhesive free up to 30 sqm
Pose sans colle jusqu'à 30 m²

Designed by Gerflor

Conçu par Gerflor



High definition design
Design haute définition



Ultra realistic surface
Surface ultra réaliste

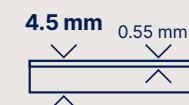


4 bevelled edges
4 chanfreins



52 designs to be mixed
52 décors à associer

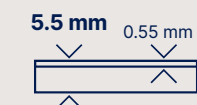
Creation 55 Looselay



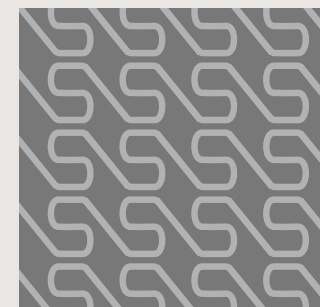
Waffle backing
Envers gaufré



Creation 55 Looselay Acoustic



-19 dB

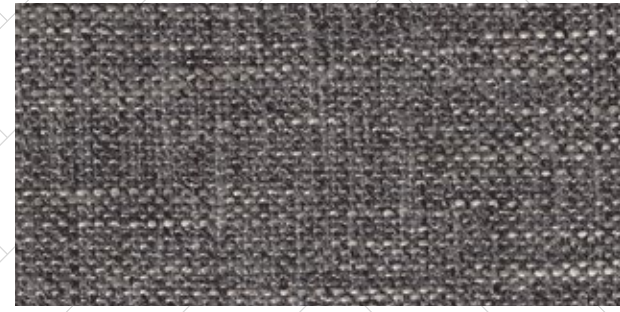


Creation 55 Looselay

Herringbone
Chevron



1563 Gentleman Cream 152x914 mm



1058 Gentleman Grey 152x914 mm



1559 Tamo Light 152x914 mm



1567 Tamo Clear 152x914 mm



1568 Tamo Light Brown 152x914 mm



Tamo Light

Design shade variation: Light Medium

Creation 55 Looselay & Looselay Acoustic



0455 Long Board LL AC: 229x1220 mm



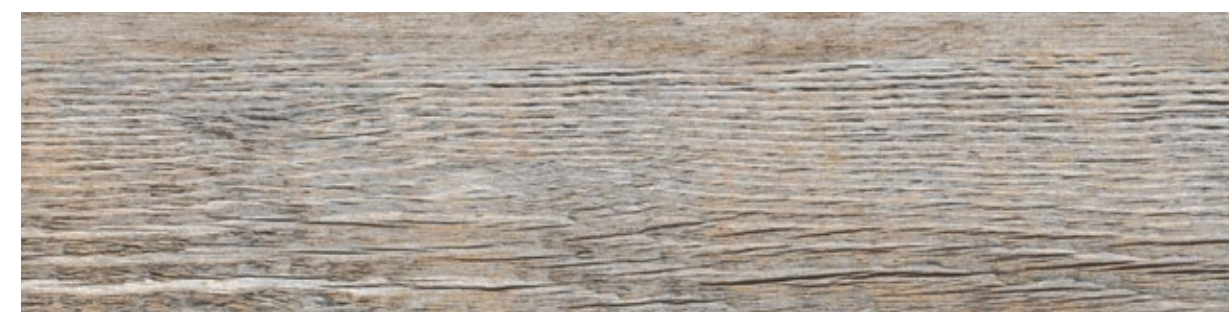
0504 Twist 229x1220 mm



1559 Tamo Light LL AC: 229x1220 mm



1561 Tamo Natural LL AC: 229x1220 mm



0456 Ranch LL AC: 229x1220 mm

LL AC | Creation 55 Looselay Acoustic



0441 Honey Oak 229x1220 mm



1567 Tamo Clear 229x1220 mm



0796 Swiss Oak Golden 229x1220 mm



0347 Ballerina LL AC: 229x1220 mm



1560 Tamo Dainty LL AC: 229x1220 mm



Tamo Dainty



1568 Tamo Light Brown 229x1220 mm

Sustainability & comfort in one product!

Une dalle confort et respectueuse de l'environnement !



**100% recyclable through Gerflor's
Second Life Program
Up to 35% recycled content**

100 % recyclable via le
Programme Seconde Vie
Jusqu'à 35 % de contenu recyclé



**Great indoor air quality
TVOC emissions
<10 micrograms/m³ after 28 days**

Excellente qualité de l'air intérieur
Émissions TCOV
< 10 micrograms/m³ après 28 jours



Reach compliant

Conforme Reach



**Carbon footprint
EPD available**

Impact carbone
FDES disponibles



**Adhesive Free Installation
Up to 30 sqm**

Pose sans colle
jusqu'à 30 m²

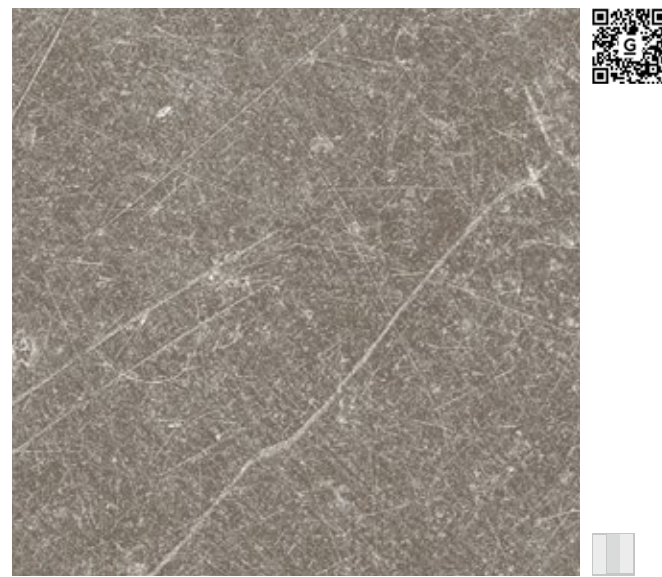


**Easy to remove
Easy to re-use**

Facile à déposer
Facile à réutiliser



Creation 55 Looselay & Looselay Acoustic

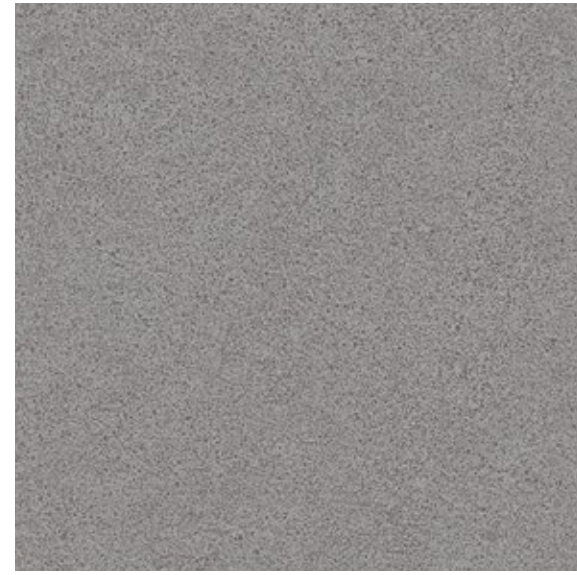


0087 Dock Taupe 914x914 mm

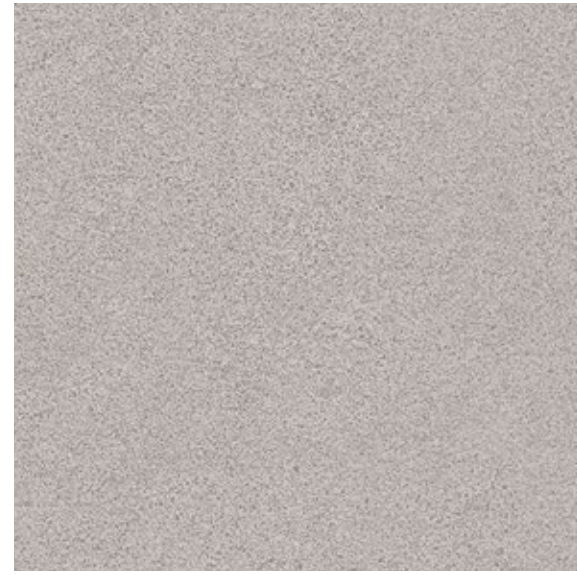


0436 Riverside 600x600 mm

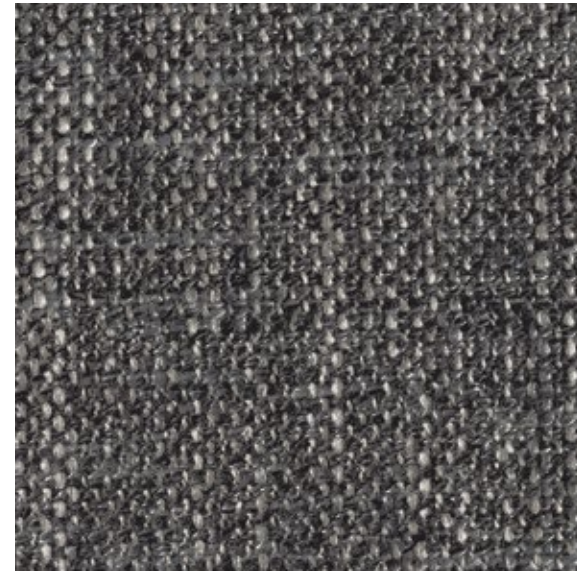
Design shade variation:  Light  Medium



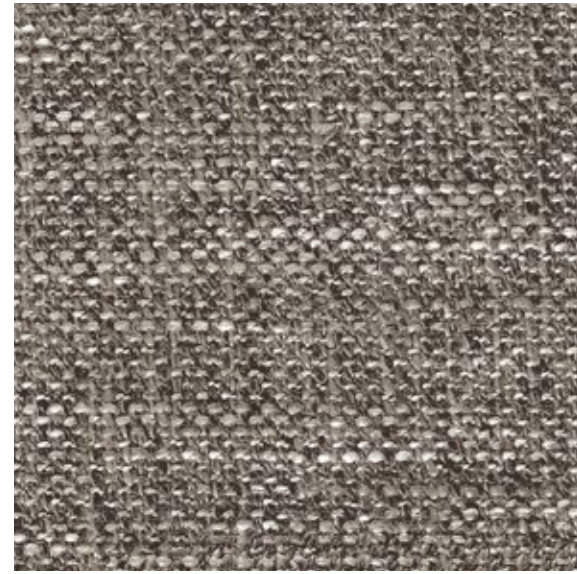
1284 Urban Street Medium 914x914 mm
LL AC: 600x600 mm



1283 Urban Street Light 914x914 mm
LL AC: 600x600 mm



1058 Gentleman Grey 600x600 mm



1083 Gentleman Taupe 600x600 mm



0374 Parker Station 914x914 mm



0868 Bloom Uni Taupe 600x600 mm



1564 Gentleman Terra 600x600 mm



1563 Gentleman Cream 600x600 mm



1566 Urban Street Terra 600x600 mm



1565 Urban Street Cream 600x600 mm



* information sur le niveau d'émission de substances volatiles dans l'air intérieur, présentant un risque de toxicité par inhalation, sur une échelle de classe allant de A+ (très faibles émissions) à C (fortes émissions).

Creation 55 Looselay

Creation 55 Looselay Acoustic

Description / Beschreibung / Beschrijving / Descripción / Descrição / Descrizione

Épaisseur totale / Total Thickness / Gesamtdicke / Totale dikte / Espesor total / Espessura total / Spessore totale	EN ISO24346	mm	4.50	5.50
Épaisseur couche d'usure / Thickness of the wearlayer / Dicke der Nuttschicht / Dikte van de slijtlaag / Espesor capa de uso / Espessura camada de desgaste / Spessore strato di usura	EN ISO24340	mm	0.55	0.55
Poids / Weight / Flächengewicht / Gewicht / Peso / Peso / Peso	EN ISO 23997	g/m ²	7500	7600
Format / Size / Format / Afmetingen / Dimensiones / Dimensões / Dimensione	EN ISO 24342	mm	229x1220 152x914 600x600 914x914	228.6x1220 600x600
Nombre de lames/dalles - m ² par boîte / Number of planks & tiles - m ² per box	-	-	6 / 1.67 m ² 12 / 1.67 m ² 6 / 2.16 m ² 4 / 3.34 m ²	8 / 2.23 m ² 6 / 2.16 m ²

Classification / Klassifikation / Classificatie / Clasificaciones / Classificações / Classificazioni

Norme/Spécification produit / Norm/Product Specification / Produktnorm / Technische eigenschappen / Normas / Normas / Norma prodotto	-	-	EN ISO 10582	ISO 10582
Classement européen / European Classification / Europäische Klassifizierung / Europese classificatie / Classificación europea / Classificação Europeia / Europea	EN ISO 10874	classe	33 - 42	33 - 42
Classement UPEC	-	-	Locaux classés U3P3E1/2C2	-
Avis technique	-	n° AT	12/19-1786_V3	-
Classement Feu / Fire Rating / Brandverhalten / Brand classificatie / Fuego / Fogo / Reazione al fuoco	EN 13 501-1	classe	Bfl-s1	Bfl-s1
Potentiel de charge / Static Electrical Propensity / Begehaufadung / Elektrische eigenschappen / Comportamiento electrostático / Comportamento electrostático / Resistenza elettrica	EN 1815	kV	< 2	< 2
Glissance humide / Slip Resistance Wet / Rutschhemmung / Anti-slip / Deslizamiento húmedo / Escorregamento húmido / Scivolosità umida ⁽¹⁾	DIN 51130	classe	R10	R10

Performances / Technische eigenschappen / Testresultaat / Cualidades técnicas / Performances / Caratteristiche tecniche

Résistance à l'usure / Wear Resistance / Verschleißverhalten / Slijtvastheid / Abrasión / Abração / Resistenza all'abrasione	EN 660.2	mm ³	≤ 2.0	≤ 2.0
Groupe d'abrasion / Wear Group / Verschleißgruppe / Groep slijtvastheid / Grupo de abrasión / Grupo de abração / Gruppo di abrasione	-	-	T	T
Teneur en agent liant / Type Binder content / Bindemittelgehalt / Contenido en ligante / Conteúdo em ligante	EN ISO 10582	type	I	I
Stabilité dimensionnelle (norme) / Dimensional stability (norm) / Maßstabilität (Norm) / Maatvastheid (norm) / Estabilidad Dimensional (Exigencia) / Estabilidade dimensional (normalização) / Stabilità dimensionale (requisito normativo)	EN ISO 23999	%	≤ 0.15	≤ 0.15
Stabilité dimensionnelle (valeur moyenne mesurée) / Dimensional stability (average measured value) / Maßstabilität (Durchschnittswert) / Maatvastheid (gemeten gemiddelde waarde) / Estabilidad Dimensional (Valor medido) / Estabilidade Dimensional (Valor medio) / Stabilità dimensionale (rilevata)	-	%	≈ 0.05	≈ 0.05
Poinçonnement statique rémanent / Residual Indentation / Resteindruck / Indrukbelasting / Punzonamiento / Punctamento / Impronta	EN ISO 24343-1	mm	≤ 0.10	≤ 0.10
Isolation acoustique bruits de chocs / Impact sound insulation / Trittschallverbesserungsmaß / Geluidsisolatie / Acústica / Isolamento acústico	EN ISO 717-2	dB	7	19
Sonorité à la marche / Room Impact / Raumschall / Looppgeluid / Rumore al calpestio / Sonoridad en la pisada / Sonoridade ao andar	NF S 31074	dB	74	70
Essai de la chaise à roulettes / Castor chair test / Stuhlrollenbeanspruchung / Rolweerstand bureaustoelen / Determinación del efecto de una silla con ruedas / Resistência a cadeiras de rodas / Resistenza al passaggio di sed (Type W)	ISO 4918	-	OK	OK
Conductivité thermique / Thermal Conductivity / Wärmeleitfähigkeit / Thermische weerstand / Conductividad térmica / Contutividade térmica / Resistenza termica / Värmeledningsmotstånd / Varmemotstånd	EN ISO 10456	W/(m.K)	0.25	0.25
Solidité lumière / Colour Fastness / Lichtechtheit / Lichtechtheid / Resistencia a la luz / Estabilidade das cores / Solidità alla luce	EN 20 105 - B02	degré	≥ 6	≥ 6
Traitement de surface / Surface Treatment / Oberflächenvergütung / Oppervlaktebehandeling / Tratamiento de superficie / Tratamento de superficie / Trattamento di superficie	-	-	ProtecShield™	ProtecShield™
Résistance aux produits chimiques / Chemical Products Resistance / Verhalten gegenüber Chemikalien / Chemische bestendigheid / Resistencia a los productos químicos / Resistência aos produtos químicos / Resistenza ai prodotti chimici ⁽²⁾	EN ISO 26987	-	OK	OK

Environnement/Qualité de l'air intérieur / Environment/Indoor air quality / Umwelt/raumlufatqualität / Medio ambiente/Calidad interior del aire interior / Meio ambiente/Qualidade do ar interior

TCOV après 28 jours / TVOC after 28 days / TVOC (28 Tage) / TVOC (28 dagen) / TVOC (28 días) / TVOC (28 dias) / TVOC (28 giorni) / TVOC (28 dagar) / TVOC (28 dager)	ISO 16000-6	micrograms / m ³	< 10	< 10
--	-------------	-----------------------------	------	------

Marquage CE / CE Marking / CE Kennzeichnung / Eg_conformiteitsmerk / Marca De Conformidad CE / Marca DE Conformidade CE / Marcatura CE Di Conformita



EN 14041



(1) Plan incliné avec huile / Ramp test with oil / Schiefe Ebene
(2) Beständig gegenüber nicht färbenden alkoholhaltigen Handdesinfektionsmitteln, Haushaltschemikalien und verdünnten Säuren und Laugen bei kurzzeitiger Einwirkung.

IMPORTANT : Les informations contenues dans ce document sont valables à compter du : 01/01/2025 et susceptibles d'être modifiées à tout moment et sans préavis. L'évolution de la technique étant permanente, il appartient à notre clientèle avant toute mise en œuvre, de vérifier auprès de nos services que le présent document est bien celui en vigueur.

IMPORTANT: The information contained in this document is valid from 01/01/2025 and is subject to change at any time without notice. In the context of constantly changing technology, our customers are responsible, prior to any use, for checking with us that this document is the version in force.

We care / we act Our Commitments for a Sustainable future



CARBON FOOTPRINT*
-20 % kg

CO₂ equivalent/m²
between 2020 and 2025



BIO-SOURCED CONTENT**
10 % by 2025



RECYCLED CONTENT
30 % by 2025



ADHESIVE FREE***
35 % by 2025



ANNUAL VOLUME RECYCLED
60 000 t by 2025



* Scopes 1 and 2 defined in the GHG protocol ** % of activity with biosourced materials *** % of activity - adhesive free solution